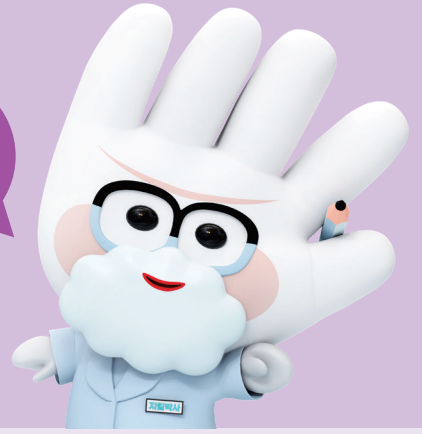


쿠도아

11월



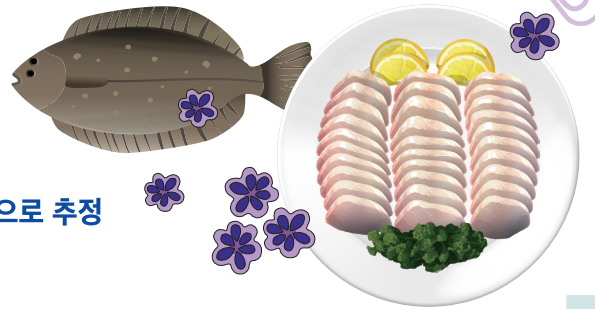
01 발생 개요

- 여행으로 00식당에서 저녁 식사 후 구토, 설사 증상자 발생
- 유행의 원인 파악 및 차단을 위해 역학조사 실시
- 환자 / 섭취자 수(발병률) : 4명 / 4명(100%)



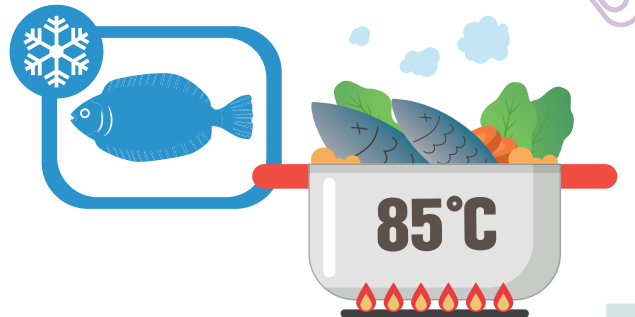
02 발생 원인

- 생선회 섭취 후 4시간 후 바로 구토, 설사 증상 발생
- 환자 1명, 광어 1건에서 쿠도아충 검출
→ 쿠도아충에 감염된 생선을 생식하여 발생한 것으로 추정



03 개선 방안

- 생산단계(양식)에서 기생충 감염이 안되도록 주위 환경 위생 철저
- 생선의 생식은 되도록 주의
→ 어류를 일단 냉동하거나 가열조리 후 섭취



시설별 주요 원인균

